

令和5年度

都立新宿高等学校



学校説明会

教務部

新宿高等学校について

1 特徴

進学型単位制・伝統校

2 進学型単位制のメリット

☆教員数が多い

- ➔ 習熟度別授業・少人数授業を展開できる
- ➔ 自分に合う先生と出会える確率が高い
- ➔ 3年次の選択科目を多く設定できる

注意 一般的な単位制高校と違い、
基本的な学習カリキュラムはあります。

新宿高等学校について

1 特徴

進学型単位制・伝統校

2 伝統校のメリット

☆同窓会の支援、同窓生の絆の存在

- ➔ 臨海教室の実施
- ➔ 社会人になっても同窓生と出会える確率が高い
- ➔ 卒業までの手厚い支援(奨学金等)

学校生活について

3 学期制

- ・定期考査は5回
- ・年18回の土曜日授業を実施
- ・火曜日、水曜日は7限授業
- ・夏季休業中には臨海教室、部活動合宿、豊富な夏期講習

教育課程について

「学校案内」の7ページをご覧ください

令和6年度入学生 教育課程編成表

は必修科目。 は自由選択科目。

1年次 芸術Iは音楽I・美術I・工芸I・書道Iの中から1科目を選択。																																									
1	2	3	4	5	6	7	8	9	10	11	12	13	14	15	16	17	18	19	20	21	22	23	24	25	26	27	28	29	30	31	32	33	34	35	36	37	38				
現代の国語	言語文化	公共	地理総合	歴史総合	数学I	数学A	化学基礎	体育	保健	芸術I	英語コミュニケーションI	論理・表現I	情報I	人間と社会	LHR	英語II	ドイツ語	フランス語	中国語	ハンガール	美術II																				
2年次																																									
1	2	3	4	5	6	7	8	9	10	11	12	13	14	15	16	17	18	19	20	21	22	23	24	25	26	27	28	29	30	31	32	33	34	35	36	37	38				
文学国語	古典探究	日本文化探究	世界文化探究	数学II	数学B	数学C基礎	物理基礎	生物基礎	体育	保健	英語コミュニケーションII	論理・表現II	家庭基礎	総合的な学習の時間	LHR	英語II	ドイツ語	フランス語	中国語	ハンガール	美術II																				
3年次																																									
1	2	3	4	5	6	7	8	9	10	11	12	13	14	15	16	17	18	19	20	21	22	23	24	25	26	27	28	29	30	31	32	33	34	35	36	37	38				
文学国語	英語コミュニケーションIII	論理・表現III	体育																																						
必修選択枠（14単位）														自由選択枠（8単位）														総合的な学習の時間													

入学者選抜について

令和6年度入学者選抜に係る詳細は、

「令和6年度東京都立高等学校入学者選抜実施要綱・同細目」として、9月28日に公表されています。

東京都教育委員会のホームページで御確認ください。

※自校作成問題解説会は12月17日（日）に開催

アドミッションポリシー

- ① 学習成績が優秀であり、入学後も学習に対する向上心を持ち、難関大学への進学を目指す生徒。
- ② 社会や自然に対する幅広い知的興味や探求心を持ち、自ら学び、自ら考え、判断し、表現できることを目指す生徒。
- ③ 挨拶・時間厳守・人の話を聞くこと・きちんとした服装や頭髪など、集団の一員としてのマナーを身に付けている生徒。
- ④ 部活動や生徒会・委員会活動及び奉仕活動などに積極的に取り組んだ経験を持ち、学習との両立を前提に、高校生活においても様々な分野で活躍することに意欲をもつ生徒。

推薦に基づく選抜について（評価の観点）

- ◆個人面接
 - コミュニケーション能力
 - 思考力・判断力・表現力
 - 協調性・リーダーシップ
 - 出願の動機・進路実現に向けた意欲
 - 規範意識・生活態度
- ◆小論文
 - 課題を的確に把握し、分析する力
 - 課題解決等に向けて論理的に考え、表現する力
- ◆集団討論について（今年度も行いません）

学力に基づく選抜

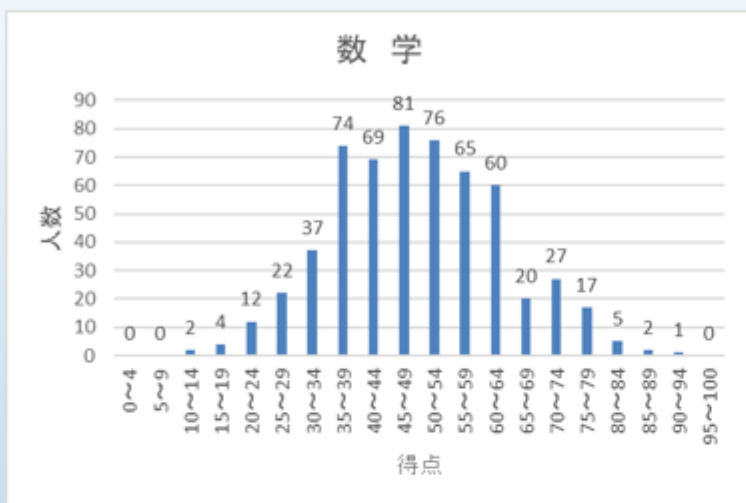
【参考】 昨年度（令和5年度入試）応募状況

定員	応募者数 (2/7)		初回 応募倍率	取下者数 (2/13)	再提出数(2/14)	最終応募者数 (2/14)	最終 応募倍率
	男	女					
284	男	305	2.29	20	15	300	2.25
	女	345		22	15	338	
	計	650		42	30	638	

◆昨年度（令和5年度入試）推薦入試合格者 男12名 女子20名 計32名



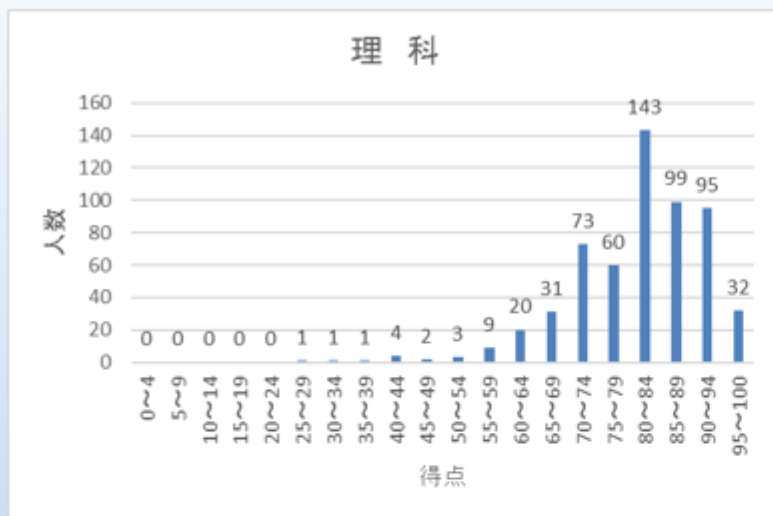
平均点 60.2点
(一昨年度 47.3点)



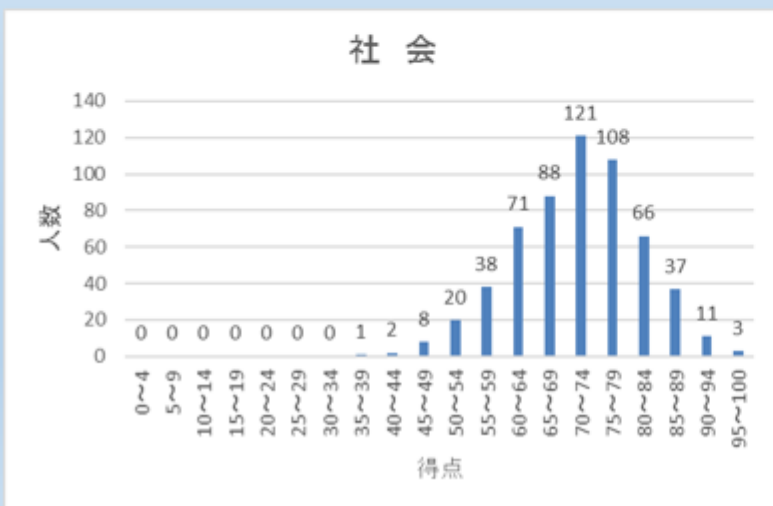
平均点 49.1点
(一昨年度 48.1点)



平均点 58.1点
(一昨年度 55.6点)



平均点 80.9 点
(一昨年度 83.2点)



平均点 70.8点
(一昨年度 69.0点)

生徒の通学範囲

地 区		1年	2年	3年	合計
旧 2 学 区	渋谷区	4	8	6	18
	新宿区	12	9	9	30
	世田谷区	39	29	33	101
	目黒区	4	2	3	9
	小 計	59	48	51	158

そ の 他 特 別 区	葛飾区	17	11	6	34
	江戸川区	23	18	18	59
	江東区	11	17	17	45
	港区	2	0	1	3
	荒川区	2	3	5	10
	杉並区	10	23	16	49
	千代田区	2	0	0	2
	足立区	11	8	19	38
	台東区	2	1	4	7
	大田区	16	9	17	42
	中央区	5	3	3	11
	中野区	8	10	13	31
	板橋区	18	22	15	55
	品川区	4	7	3	14
	文京区	6	11	7	24
	豊島区	6	9	5	20
	北区	10	7	6	23
	墨田区	6	7	5	18
	練馬区	53	41	47	141
	小 計	212	207	207	626

市 部	稲城市	0	3	3	6
	国分寺市	2	0	0	2
	国立市	0	1	0	1
	狛江市	2	3	3	8
	三鷹市	5	8	8	21
	小金井市	1	2	1	4
	小平市	2	1	3	6
	清瀬市	0	2	1	3
	西東京市	9	6	10	25
	多摩市	1	2	1	4
	町田市	9	11	7	27
	調布市	5	11	12	28
	東久留米市	3	3	3	9
	東村山市	1	1	3	5
	武蔵村山市	0	0	0	0
	日野市	0	0	0	0
	八王子市	1	1	1	3
	府中市	2	0	1	3
	武蔵野市	6	7	4	17
	立川市	0	1	0	1
青梅市	0	1	0	1	
小 計	49	64	61	174	
総 計	320	319	319	958	

新宿高校の進路指導



都立新宿高等学校 進路指導部

■ 2

共通テスト試験の結果から

2023 大学入学共通テスト結果 地歴公

教科	科目	新宿平均	全国平均
地歴	世界史B	81.2	58.43
	日本史B	74.7	59.75
	地理B	67.1	60.46
公民	現代社会	75.9	59.46
	倫・政	66.2	60.59

■ 1

共通テスト試験の結果から

2023 大学入学共通テスト結果 国数英

教科	科目	新宿平均	全国平均
国語	国語	136.4	105.74
数学	数Ⅰ・数A	68.2	55.65
	数Ⅱ・数B	73.5	61.48
英語	英語筆記	76.1	53.81
	リスニング	80.8	62.35

■ 3

共通テスト試験の結果から

2023 大学入学共通テスト結果 理科

教科	科目	新宿平均	全国平均
理科	物理	74.9	63.39
	化学	63.9	54.01
	生物	58.6	48.46
理科基礎	物理基礎	32.8	28.19
	化学基礎	36.4	29.42
	生物基礎	31.6	24.66

■ 4

国公立大学合格者



・ 国公立大学合格者数の推移

	70回	→	71回	→	72回	→	73回	→	74回	→	75回
現役	79	→	89	→	91	→	105	→	94	→	109
現浪	104	→	120	→	111	→	123	→	109	→	120

■ 5

主な国公立大学の合格者数(内 現役)



・ 東京大	1 (1)	・ お茶女子大	4 (4)	・ 東北大	7 (6)
・ 一橋大	5 (5)	・ 東京外大	7 (7)	・ 名古屋大	
・ 東工大	5 (3)	・ 東京学芸大	7 (7)	・ 大阪大	
・ 京都大	1 (1)	・ 東京農工大	8 (8)	・ 九州大	
・ 北海道大	7 (7)	・ 電気通信大	2 (2)	・ 神戸大	各1
・ 筑波大	4 (4)	・ 東京都立大	6 (6)		
・ 千葉大	15 (14)	・ 横浜国立大	6 (1)		

※最難関校では現役で11名合格
 ※国公立大学医学部医学科1名合格

■ 6

主要私大合格者数(現役・既卒)



	合計	現役	既卒
早稲田大	73	64	9
慶応大	32	27	5
上智大	37	30	7
東京理科大	60	48	12
GMARCH	441	408	33

■ 7

現役生の進学状況(2022年度)



2022年 現役進学数の割合(307名中)

・ 国公立大等	93名	30.3%	} 48.5%
・ 早稲田大	28名	9.1%	
・ 慶応義塾大	14名	4.6%	
・ 上智・理科大	14名	4.6%	
・ G-MARCH	75名	24.4%	
・ その他	38名	12.4%	
・ 浪人	45名	14.7%	



- 授業中心、学校中心の学習
 - 授業中心の学習サイクル 充実した補習・講習
 - 1・2学年は週末課題
 - 予備校視察
- 自学自習の伝統
 - 自習室 全学年(20時まで)
 - 20時までオンライン質問可能に



- 1年次
 - ◇新宿に本社を構える約30企業に訪問
 - 事前に示された「新宿とSDGs」に関する問いについて探究し、社員を前にプレゼンを実施
 - ◇ボランティア活動
 - ・新宿御苑での清掃活動
 - ・新宿シティーハーフマラソンの運営補助
 - ◇キャリアガイダンスの実施
 - ◇2学年と合同でポスターセッションを開催
 - 1年次は「新宿の未来」について発表



- 教員間で週に1度の打ち合わせ。
- 進路相談(進路指導室常駐4名)
- 学年集会
 - 進路指導部(学年担当と進路指導主任)の参加
 - 保護者会の参加等
- 生徒情報の共有(3学年担任と教科担当)
 - 目線合わせ(4月・9月)
 - 新旧拡大学年会(5月 卒業生の結果分析)
 - 志望校検討会(11月・(1月))
 - カンファレンス方式導入
- 模試分析会(模試返却前) 各学年担任と教科担当



- 2年次
 - 大学研究室と連携した課題研究と進路指導
 - ◇日本十進法分類法をもとにした研究テーマ設定
 - ◇全生徒が「夢ナビLIVE」を活用してオンラインでの研究室訪問を実施(探究についての質疑応答)
 - ◇慶應大学・東京大学大学院から探究アドバイザーを招致。
 - ◇大学発スタートアップの数社の社長(研究室の教授)に研究テーマの起業化についてセッションおよび交流を予定(打診中)
 - ◇1学年と合同で成果発表会をポスターセッション



■ 12 新宿高校の進路指導【新宿学Ⅲ】



- ・ 3年次
 - ◇有志生徒による論文の執筆
...2年次にお世話になった大学の研究室の助言を受ける。総合型選抜を視野に論文を仕上げる。
 - ◇2年次の研究内容についてクラス内発表
および口頭試問
論文を書かない生徒は課題研究の成果をポスターにまとめ、各クラスで発表

■ 13 新宿高校の進路指導



同窓会の支援・連携

キャリアガイダンス ※1年次生全員対象。

- 例)津川清一氏 (ITU会議議長..ITUは国連の下部機関)
テーマ「国際会議でのお作法」
- 酒井邦彦氏 (元広島高検検事長)
テーマ「法律家になって社会を良くしませんか!」
- 石川裕氏 (理化学研究所スパコン富岳プロジェクトリーダー)
テーマ「博士号を取得する意味は？」

進路通信への寄稿 ※進路通信は毎月発行

- 生徒の進路選択の参考となる体験談やアドバイスを寄稿
- 例)池辺晋一郎氏 (作曲家)
- 西村雄一氏 (2010・2014FIFAワールドカップ レフェリー)
- 青柳正規氏 (元文化庁長官)

2023年度入試 75回生進学状況（現役）

国公立大学合格状況

難関国立	合格者数	進学者数
東京大	1	1
京都大	1	1
東京工業大	3	3
一橋大	5	5
合計	10	10

旧帝大等	合格者数	進学者数
北海道大	7	6
東北大	6	6
大阪大	1	1
神戸大	1	1
合計	15	14

国立大	合格者数	進学者数
秋田大	1	1
茨城大	4	2
筑波大	4	4
群馬大	2	1
埼玉大	3	3
千葉大	14	12
お茶の水女子大	4	4
電気通信大	2	1
東京医歯大	1	1
東京外語大	7	6
東京海洋大	2	2
東京学芸大	7	7
東京農工大	8	8
横浜国立大	5	4
金沢大	1	1
信州大	1	1
静岡大	1	1
京都工芸繊維大	1	1
広島大	1	1
山口大	1	0
宮崎大	1	1
合計	71	62

公立大	合格者数	進学者数
埼玉県立大	1	0
東京都立大	6	5
横浜市立大	1	0
兵庫県立大	1	0
北九州市立大	1	0
合計	10	5

大学校	合格者数	進学者数
防衛医科大学校	1	1
国立看護大	2	1
合計	3	2

私立大学合格状況

私立大(難関)	合格者数	進学者数
早稲田大	64	28
慶応大	27	14
上智大	30	8
東京理科大	48	6
合計	169	56

私立大(GMARC)	合格者数	進学者数
学習院大	15	2
明治大	136	30
青山学院大	58	15
立教大	49	5
中央大	70	14
法政大	80	9
合計	408	75

私立大	合格者数	進学者数
成蹊大	19	0
成城大	17	0
武蔵大	9	0
国学院大	11	0
明治学院大	24	1
合計	80	1

進学者数 および 比率

	人数	比率
国公立(大学校)	93	30.3%
早稲田	28	9.1%
慶応	14	4.6%
上智・理科	14	4.6%
GMARCH	75	24.4%
その他	38	12.4%
浪人	45	14.7%
合計	307	100.0%

令和5年度
都立新宿高等学校 学校説明会

生活指導部

東京都立 **新宿** 高等学校
創立 **新宿** 周年
府立第六中学校
2022

校是 「全員指導者たれ」

教育目標 「自主・自律」「人間尊重」

を踏まえて

生活指導部は

皆さんの活動を応援しています

勉強

部活
委員会

行事
HR

生徒が主体的に取り組む学校

【自主・自律】の学校ですが、放任主義ではありません。逆に、「面倒見の良い学校」として評価されています。



一人ひとりの不安や心配に寄り添い、
努力やチャレンジを応援する学校

生活のきまり

◆ 生徒、保護者、教職員、近隣の皆さんの生活を守るために、守らなければならない本校としてのルールがあります。

◆時間を守る

登校時間 8:25 (予鈴)

- ここ数年の遅刻率は約1%程度
- 電車の遅延を想定するなど、時間に余裕を持って行動する習慣を身につけてください。

下校時間 17:00

- 認められれば部活動等での居残り可能
18:00または18:15
- 自習室は17:00以降も利用可能

利用者数
世界一の駅

◆禁止事項

- * 自転車、サンダル・下駄履き登校
- * 登校後、放課後までの途中外出
- * エレベータの使用 (申請が必要)
- * 華美な服装、頭髪の染色
- * その他 マナーやモラルに反する迷惑行為など

部活動

仲間と切磋琢磨する充実した生活

毎週行うクラブ委員会は
全ての部の代表者ミーティング

令和5年度 部活動加入者数



部活動時間等

◆放課後は2時間程度、
休日・長期休業中は3時間程度

短時間で、合理的かつ効率的・効果的な活動

◆週2日程度の休養日

十分な休養と部活動以外の多様な活動

- *朝練は7:30から可能（顧問付添）
- *クラブ合同保護者会（進路＋生活指導）
- *生徒会・委員会活動も活発です！

学校行事

数多くの行事を確保
(ほぼ1ヶ月に1回の割合)

課外活動の充実＝人生の充実
「指導者」に相応しい経験を積む

令和5年度の主な学校行事

コロナ禍で様々な変更・縮小を行いました
が、すべて復活しました！

- 5月：運動会(駒沢競技場)
- 6月：新宿戸山対抗戦(駒沢競技場)
- 7月：球技大会 部活動合宿 1年臨海教室(館山寮)
- 8月：部活動合宿
- 9月：朝陽祭
- 12月：合唱コンクール(1年2年・なかのZERO)
- 1月：マラソン大会(1年2年・昭和記念公園)

悔いのない高校選択を！

(この後の校内見学で、積極的に、自分の眼で確かめましょう！質問は大歓迎です。)

その候補に**新宿高校**も入れていただければ幸いです。

東京都立 **新宿** 高等学校
創立新宿周年
府立第六中学校
2022

令和5年度 部活動部員数一覧

No.	部活動名	1年		2年		3年		合計
		男子	女子	男子	女子	男子	女子	
1	陸上競技部	4	8	6	0	8	6	32
2	硬式野球部	15	1	9	1	6	1	33
3	軟式野球部	5	0	3	0	1	0	9
4	サッカー部	10	1	23	3	22	0	59
5	ソフトボール部	0	6	0	1	0	4	11
6	男子ソフトテニス部	4	0	5	0	2	0	11
7	女子ソフトテニス部	0	8	0	3	0	7	18
8	硬式テニス部	13	14	16	13	9	13	78
9	男子バレーボール部	7	2	10	1	10	1	31
10	女子バレーボール部	0	13	0	9	0	14	36
11	男子バスケットボール部	13	1	10	2	12	1	39
12	女子バスケットボール部	0	13	0	12	0	8	33
13	バドミントン部	11	4	12	13	10	9	59
14	チアリーディング部	0	11	0	13	0	12	36
15	ダンス部	0	19	2	23	2	25	71
16	卓球部	11	6	8	3	9	3	40
17	剣道部	2	2	6	3	2	0	15
18	水泳部	10	9	6	7	3	5	40
19	弓道部	3	13	5	13	4	11	49
20	山岳部	7	0	4	0	13	3	27
21	放送部	3	13	1	4	4	2	27
22	化学部	4	5	9	2	6	3	29
23	生物部	3	3	1	3	2	3	15
24	音楽部	1	5	0	6	0	0	12
25	演劇研究部	1	0	0	0	0	0	1
26	美術部	1	2	1	1	2	7	14
27	写真部	0	0	0	0	0	1	1
28	茶道部	0	2	0	4	0	1	7
29	華道部	0	0	0	4	0	2	6
30	管弦楽部	3	10	1	8	4	10	36
31	軽音楽部	20	19	14	15	22	16	106
32	料理研究部	5	17	1	6	3	7	39
33	漫画研究部	0	2	0	6	0	0	8
34	ESS	0	3	2	9	1	3	18
35	囲碁将棋部	3	0	3	1	1	0	8
	合計	159	212	158	189	158	178	1054